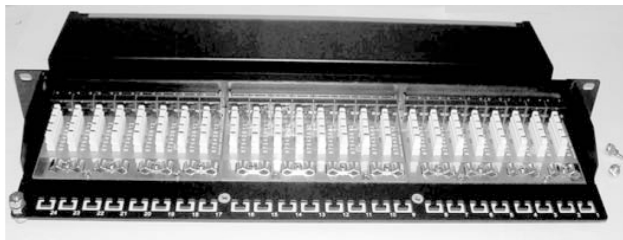




# Pannello di cablaggio totalmente schermato

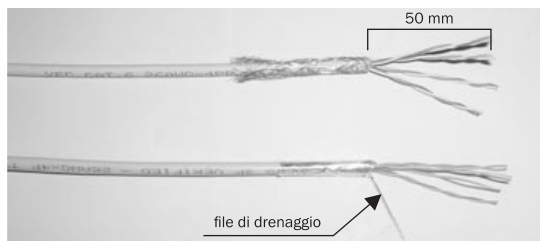
## Istruzione di installazione DN-91612SD-EA

1



Scaricare le viti ed aprire il coperchio in metallo.

2

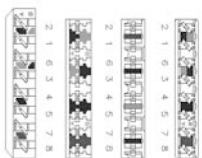


Spelare circa 50mm della guaina del cavo, riportare indietro la calza di metallo e separare il filo in 4 diverse parti.

3

**T568A**

**T568B**



Pin 5	Bianco/Blu	Pin 5	Bianco/Blu
Pin 4	Blu	Pin 4	Blu
Pin 1	Bianco/Verde	Pin 1	Bianco/Arancione
Pin 2	Verde	Pin 2	Arancione
Pin 3	Bianco/Arancione	Pin 3	Bianco/Verde
Pin 6	Arancione	Pin 6	Verde
Pin 7	Bianco/Marrone	Pin 7	Bianco/Marrone
Pin 8	Marrone	Pin 8	Marrone

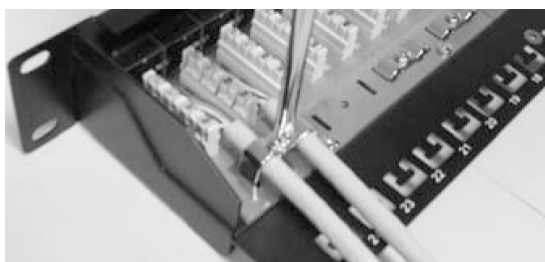
Seguite la direzione sull'etichetta identificativa del colore sulla posizione di cablaggio T568A o T568B, separate un piccolo spazio sulla posizione adeguata ed inserire il cavo a coppie in ogni ingresso.

4



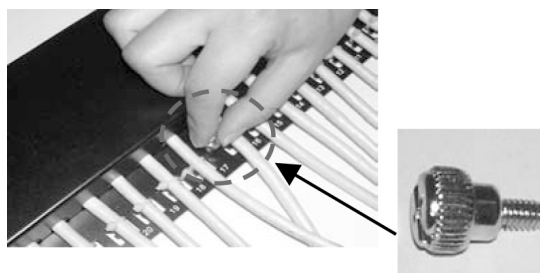
Premere la calza metallica per fare messa a terra e mantenere il cavo dritto.

5



Stringere le viti attraverso l'alloggiamento metallico per tenere allo stesso tempo ancorati i rivestimenti i cavi.

6



Posizionate la copertura metallica sul fondo dell'involucro e stringete le viti.

7



Quindi completate l'installazione.